



В номере
в номере

Специальный выпуск

Газета № 27 (2523) от 22 ноября 2013 года

22 ноября 2013 года

№ 27 (2523)



Воронежский Университет



ОБЪЯВЛЕНИЕ

Федеральное государственное бюджетное образовательное учреждение высшего профессионального образования Воронежский государственный университет объявляет конкурсный отбор и выборы на замещение вакантных должностей научно-педагогических работников

ВЫБОРЫ НА ДОЛЖНОСТИ:

- декана факультета философии и психологии (ф/б)
- заведующего кафедрой административного и муниципального права (ф/б)
- заведующего кафедрой конституционного права России и зарубежных стран 0,5 ставки (ф/б)

КОНКУРСНЫЙ ОТБОР НА ДОЛЖНОСТИ:

БИОЛОГО-ПОЧВЕННЫЙ ФАКУЛЬТЕТ

Кафедра биофизики и биотехнологии

— ассистента 0,5 ставки (ф/б)

Кафедра биохимии и физиологии клетки

— ассистента (0,75 ставки (ф/б) и 0,25 ставки (в/б))

Кафедра генетики, цитологии и биоинженерии

— преподавателя 0,5 ставки (ф/б)

Кафедра зоологии и паразитологии

— 2-х доцентов (ф/б)
— старшего преподавателя 0,25 ставки (в/б)

Кафедра почвоведения и управления земельными ресурсами

— старшего преподавателя (ф/б)
— ассистента (ф/б)

Кафедра экологии и земельных ресурсов

— профессора (ф/б)
— ассистента (ф/б)
— ассистента 0,5 ставки (в/б)

ФАКУЛЬТЕТ ГЕОГРАФИИ, ГЕОЭКОЛОГИИ И ТУРИЗМА

Кафедра геоэкологии и мониторинга окружающей среды

— доцента (ф/б)

Кафедра природопользования

— доцента (ф/б)

ГЕОЛОГИЧЕСКИЙ ФАКУЛЬТЕТ

Кафедра минералогии, петрографии и геохимии

— доцента 0,75 ставки (ф/б)

Кафедра общей геологии и геодинамики

— профессора (ф/б)
— доцента (ф/б)

Кафедра полезных ископаемых и недропользования

— преподавателя 0,25 ставки (в/б)

Кафедра экологической геологии

— доцента 0,5 ставки (ф/б)

ФАКУЛЬТЕТ ЖУРНАЛИСТИКИ

Кафедра рекламы и дизайна

— доцента (ф/б)

Кафедра связей с общественностью

— доцента (0,75 ставки (ф/б) и 0,25 ставки (в/б))
— преподавателя 0,25 ставки (в/б)

Кафедра телевизионной и радиожурналистики

— профессора (0,7 ставки (ф/б) и 0,3 ставки (в/б))

ИСТОРИЧЕСКИЙ ФАКУЛЬТЕТ

Кафедра истории средних веков и зарубежных славянских народов

— доцента 0,2 ставки (в/б)

Кафедра новейшей отечественной истории, историографии и документоведения

— доцента 0,5 ставки (в/б)

МАТЕМАТИЧЕСКИЙ ФАКУЛЬТЕТ

Кафедра математического моделирования

— доцента 0,5 ставки (ф/б)
— доцента (0,6 ставки (ф/б) и 0,4 ставки (в/б))
— доцента (0,75 (ф/б) и 0,25 ставки (в/б))

ФАКУЛЬТЕТ ПРИКЛАДНОЙ МАТЕМАТИКИ, ИНФОРМАТИКИ И МЕХАНИКИ

Кафедра математического и прикладного анализа

— профессора (ф/б)
— доцента (ф/б)
— преподавателя 0,25 ставки (ф/б)

Кафедра программного обеспечения

и администрирования
информационных систем
— доцента 0,5 ставки (ф/б)
— преподавателя 0,25 ставки (в/б)

Кафедра теоретической и прикладной механики

— профессор (ф/б)

Кафедра технической кибернетики и автоматического регулирования

— преподавателя 0,5 ставки (ф/б)

ФАКУЛЬТЕТ РОМАНО-ГЕРМАНСКОЙ ФИЛОЛОГИИ

Кафедра английского языка гуманитарных факультетов

— старшего преподавателя 0,5 ставки (в/б)
— старшего преподавателя (в/б)
— преподавателя 0,25 ставки (в/б)

Кафедра английского языка естественно-научных факультетов

— старшего преподавателя (ф/б)

Кафедра английской филологии

— 2-х доцентов (ф/б)
— доцента 0,5 ставки (ф/б)
— 2-х преподавателей (в/б)
— преподавателя (в/б)

Кафедра немецкого языка

— старшего преподавателя 0,5 ставки (в/б)

Кафедра романской филологии

— доцента (ф/б)
— преподавателя (0,25 ставки (ф/б) и 0,25 ставки (в/б))

Кафедра теории перевода и межкультурной коммуникации

— доцента (ф/б)

ФАРМАЦЕВТИЧЕСКИЙ ФАКУЛЬТЕТ

Кафедра управления и экономики фармации и фармакогнозии

— доцента (в/б)
— 2-х ассистентов 0,5 ставки (в/б)

Кафедра фармацевтической химии и фармацевтической технологии

— профессора 0,25 ставки (в/б)

ФИЗИЧЕСКИЙ ФАКУЛЬТЕТ

Кафедра физики полупроводников и микроэлектроники

— 2-х доцентов 0,25 ставки (ф/б)
— ассистента (ф/б)

Кафедра физики твердого тела и наноструктур

— доцента (ф/б)

ФИЛОЛОГИЧЕСКИЙ ФАКУЛЬТЕТ

Кафедра гуманитарных наук и искусств

— доцента (в/б)

Кафедра зарубежной литературы
— доцента (0,25 ставки ф/б, 0,25 ставки в/б)

Кафедра издательского дела
— преподавателя 0,5 ставки (ф/б)

Кафедра общего языкознания и стилистики
— доцента 0,5 ставки (ф/б)

Кафедра русской литературы XX—XXI веков, теории литературы и фольклора
— доцента 0,75 ставки (в/б)
— доцента 0,5 ставки (0,25 ставки (ф/б), 0,25 ставки (в/б))

ФАКУЛЬТЕТ ФИЛОСОФИИ И ПСИХОЛОГИИ

Кафедра общей и социальной психологии
— доцента (ф/б)
— доцента 0,1 ставки (в/б)

Кафедра онтологии и теории познания
— доцента (ф/б)

ФАКУЛЬТЕТ КОМПЬЮТЕРНЫХ НАУК

Кафедра информационных систем
— профессора 0,5 ставки (ф/б)

Кафедра информационных технологий управления
— доцента (в/б)

Кафедра цифровых технологий
— ассистента 0,5 ставки (в/б)

ФАКУЛЬТЕТ МЕЖДУНАРОДНЫХ ОТНОШЕНИЙ

Кафедра международной экономики и внешне-экономической деятельности
— доцента 0,25 ставки (в/б)

Кафедра регионоведения и экономики зарубежных стран
— доцента (в/б)
— доцента 0,5 ставки (в/б)

ХИМИЧЕСКИЙ ФАКУЛЬТЕТ

Кафедра аналитической химии
— доцента (0,3 ставки (ф/б) и 0,7 ставки (в/б))
— ассистента (в/б)

Кафедра материаловедения и индустрии наносистем
— профессора 0,25 ставки (ф/б)

Кафедра общей и неорганической химии
— доцента (0,5 ставки (ф/б) и 0,5 ставки (в/б))

Кафедра органической химии
— доцента (0,5 ставки (ф/б) и 0,5 ставки (в/б))

Кафедра физической химии
— ассистента 0,5 ставки (ф/б)

ЭКОНОМИЧЕСКИЙ ФАКУЛЬТЕТ

Кафедра бухгалтерского учета
— доцента 0,75 (в/б)

Кафедра общей экономической теории
— доцента 0,5 ставки (0,25 ставки (ф/б) и 0,25 ставки (в/б))

Кафедра региональной экономики и территориального управления
— профессора (0,5 ставки (ф/б) и 0,5 ставки (в/б))

Кафедра финансов и кредита
— доцента (0,25 ставки (ф/б) и 0,75 ставки (в/б))
— преподавателя 0,5 ставки (в/б)

Кафедра экономики и управления организациями
— профессора (в/б)
— преподавателя (в/б)
— 3-х преподавателей 0,25 ставки (в/б)

Кафедра экономики труда и основ управления
— преподавателя 0,5 ставки (в/б)

Кафедра экономической теории и мировой экономики
— преподавателя 0,25 ставки (в/б)

ЮРИДИЧЕСКИЙ ФАКУЛЬТЕТ

Кафедра гражданского права и процесса
— старшего преподавателя 0,5 ставки (в/б)

Кафедра конституционного права России и зарубежных стран
— преподавателя 0,25 ставки (ф/б)

ОБЩЕУНИВЕРСИТЕТСКИЕ КАФЕДРЫ

Кафедра безопасности жизнедеятельности и основ медицинских знаний
— доцента (0,5 ставки (ф/б) и 0,5 ставки (в/б))
— преподавателя (0,5 ставки (ф/б) и 0,5 ставки (в/б))

Кафедра физического воспитания и спорта
— старшего преподавателя (ф/б)
— 4-х преподавателей (ф/б)

Квалификационные требования, предъявляемые к кандидатам:

Заведующий кафедрой: высшее профессиональное образование, наличие ученой степени и ученого звания, стаж научно-педагогической работы или работы в организациях по направлению профессиональной деятельности, соответствующей деятельности кафедры, не менее 5 лет.

Профессор: высшее профессиональное образование, наличие ученой степени доктора наук и стаж научно-педагогической работы не менее 5 лет или учено звание профессора.

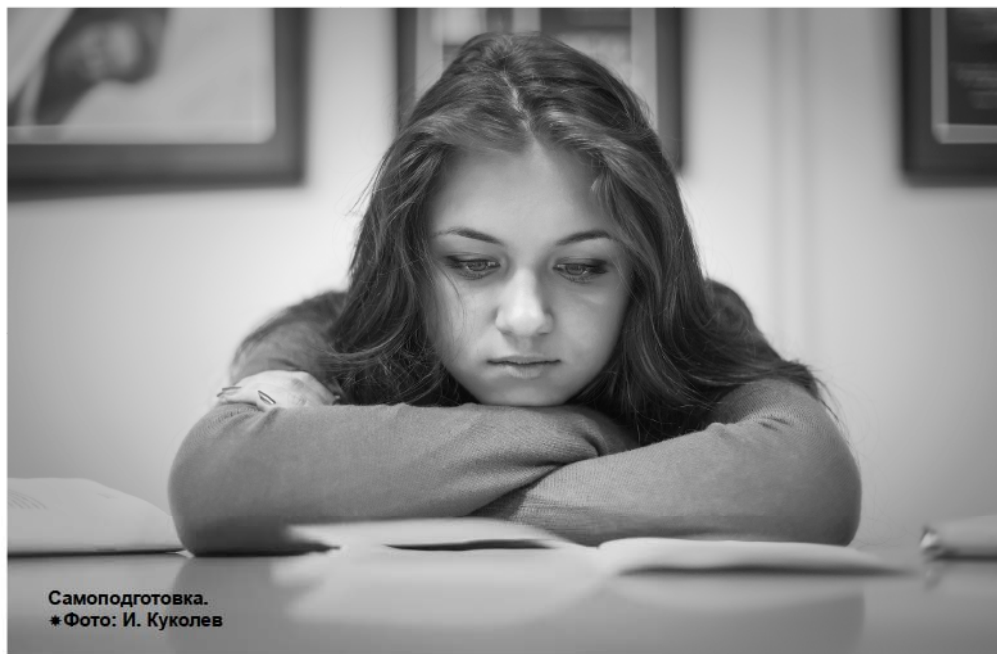
Доцент: высшее профессиональное образование, наличие ученой степени кандидата (доктора) наук и стаж научно-педагогической работы не менее 5 лет или учено звание доцента (старшего научного сотрудника).

Старший преподаватель: высшее профессиональное образование и стаж научно-педагогической работы не менее 3 лет, при наличии ученой степени кандидата наук стаж научно-педагогической работы не менее 1 года.

Преподаватель (ассистент): высшее профессиональное образование и стаж работы в образовательном учреждении не менее 1 года, при наличии послевузовского профессионального образования (аспирантура, ординатура, адъюнктура) или ученой степени кандидата наук — без предъявления требований к стажу работы.

Для повторного замещения должности профессора и доцента, обязательным условием является наличие ученого звания, соответствующего занимаемой должности.

Срок подачи документов — один месяц со дня опубликования объявления в газете. Желающие участвовать в конкурсном отборе подают на имя ректора заявление и другие необходимые документы по адресу: г. Воронеж, Университетская пл., 1, отдел кадров (ком. № 147) Управления кадровой и административной политики.



Самоподготовка.
* Фото: И. Куколев

УЧРЕДИТЕЛИ: коллектив ВГУ, профкомы ВГУ

Газета зарегистрирована Центрально-Черноземным региональным управлением регистрации и контроля за соблюдением законодательства РФ о СМИ 11.05.1999 г. Рег. № В 1794

За редактора М.А. Штейнберг

Адрес издателя и редакции: 394006, город Воронеж, площадь Ленина, дом № 10, комната № 87
Тел.: 222-80-50
gazeta_vu@inbox.ru, steinberg@vsn.ru
Номер подписан в печать 21.11.2013. По графику — в 18.00, фактически — в 15.40

Цена подписки

Авторская позиция может не всегда совпадать с точкой зрения редакции

Отпечатано в типографии ИПО «Воронеж»
Адрес типографии: 394000, г. Воронеж, проспект Революции, 39.
Заказ 2711-13. Тираж 500.

16+